

**ESTUDIO ECOCARTOGRÁFICO DE LAS ISLAS DE FUERTEVENTURA Y
LOBOS
MINISTERIO MEDIO AMBIENTE - DIRECCIÓN GRAL. DE COSTAS**

x=	575911
y=	3128166
z=	-35,00

Muestra	1247_00
Provincia	LAS PALMAS

Mediana:	Arenas Finas
Moda:	Arenas Finas
Tm (mm):	0,148
D₅₀(mm):	0,15

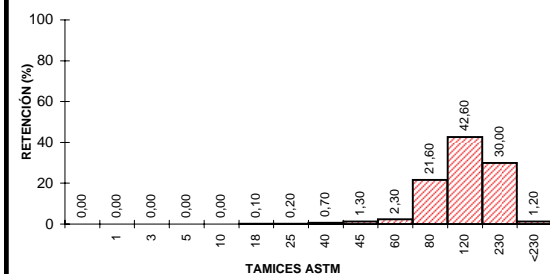
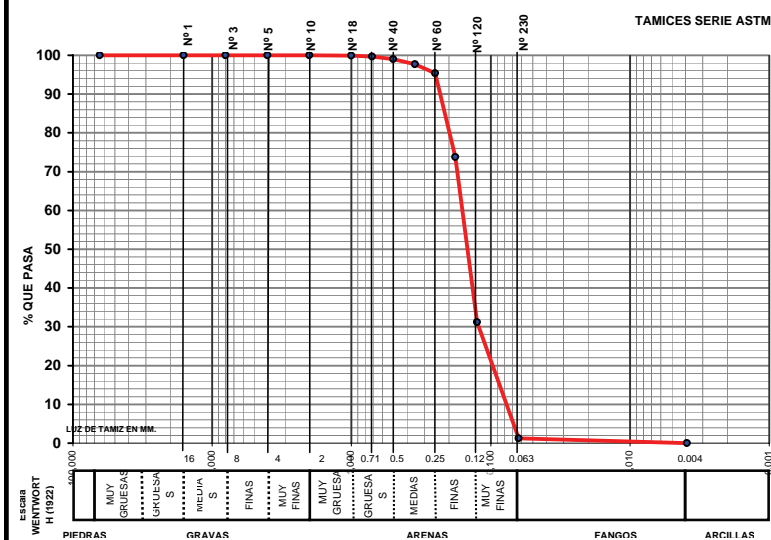
D5(mm):	0,248
D16 (mm):	0,210
D25(mm):	0,183
D₅₀(mm):	0,15
D75(mm):	0,11
D84 (mm):	0,088
D95(mm):	6,87E-02

D5 (phi):	2.01
D16 (phi):	2.25
D25 (phi):	2.45
D50 (phi):	2.77
D75 (phi):	3.20
D84 (phi):	3.50
D95 (phi):	3.86

Tm (phi):	2,752
C _s (tn/m ³)	
% finos:	1,200
QD	0,378
IGSD	0,594
Kg	1,004
Ski	0,177

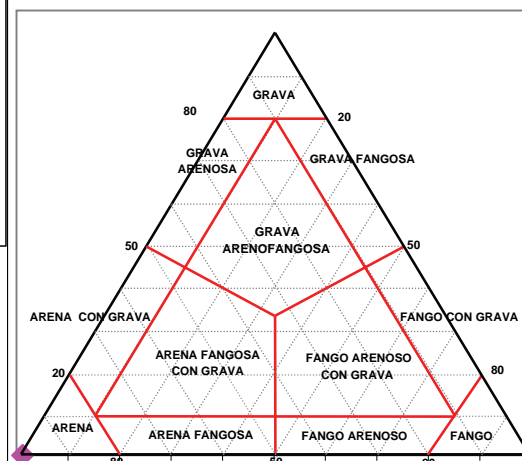
CATEGORIA	%
GRAVAS (> 2 mm)	0,00
ARENA (2-0,063 mm)	98,80
LUTITAS (< 0,063 mm)	1,20

ARENA



UTE MAXORATA

CLASIFICACION TEXTURAL - DIAGRAMA TRIANGULAR





LABORATORIO DE ANÁLISIS

INFORME DE ENSAYO

Nº de Registro **FU1247_00**

Ecología y arqueología marina del estudio
ecocartográfico de las islas de
Fuerteventura y Lobos.

DATOS DE LA MUESTRA

Tipo de muestra: Sedimentos.
Muestreo: HIDTMA ECOMAR, S.L.
Identificación: 1247 00

RESULTADOS

Parámetro	Resultado	Método
Cadmio total	<0.05 mg/kg	EPA 7131A
Cobre total	<0.05 mg/kg	EPA 7210
Plomo total	<0.05 mg/kg	EPA 7420
Níquel	<0.05 mg/kg	EPA 7520
Mercurio total	<3 mg/kg	EPA 7471A
Materia orgánica	0.94 %	Oxidación con dicromato
Potencial REDOX	-86 mV	Electrometría
Hidrocarburos totales	<0.1 mg/l	Espectroscopía IR EPA 418
Coliformes totales	0 ufc/g	Filtración en membrana y cultivo a 44°, recuento de colinas. St. Meth. 9222 D y 9230 C
Coliformes fecales	0 ufc/g	
Streptococos fecales	0 ufc/g	Filtración en membrana y cultivo a 37°, recuento de colinas. St. Meth. 9222 D y 9230 C

Observaciones:


Fdo.: Gilberto Diosdado Doñate
Director Técnico

Antigua, a 16 de noviembre de 2005